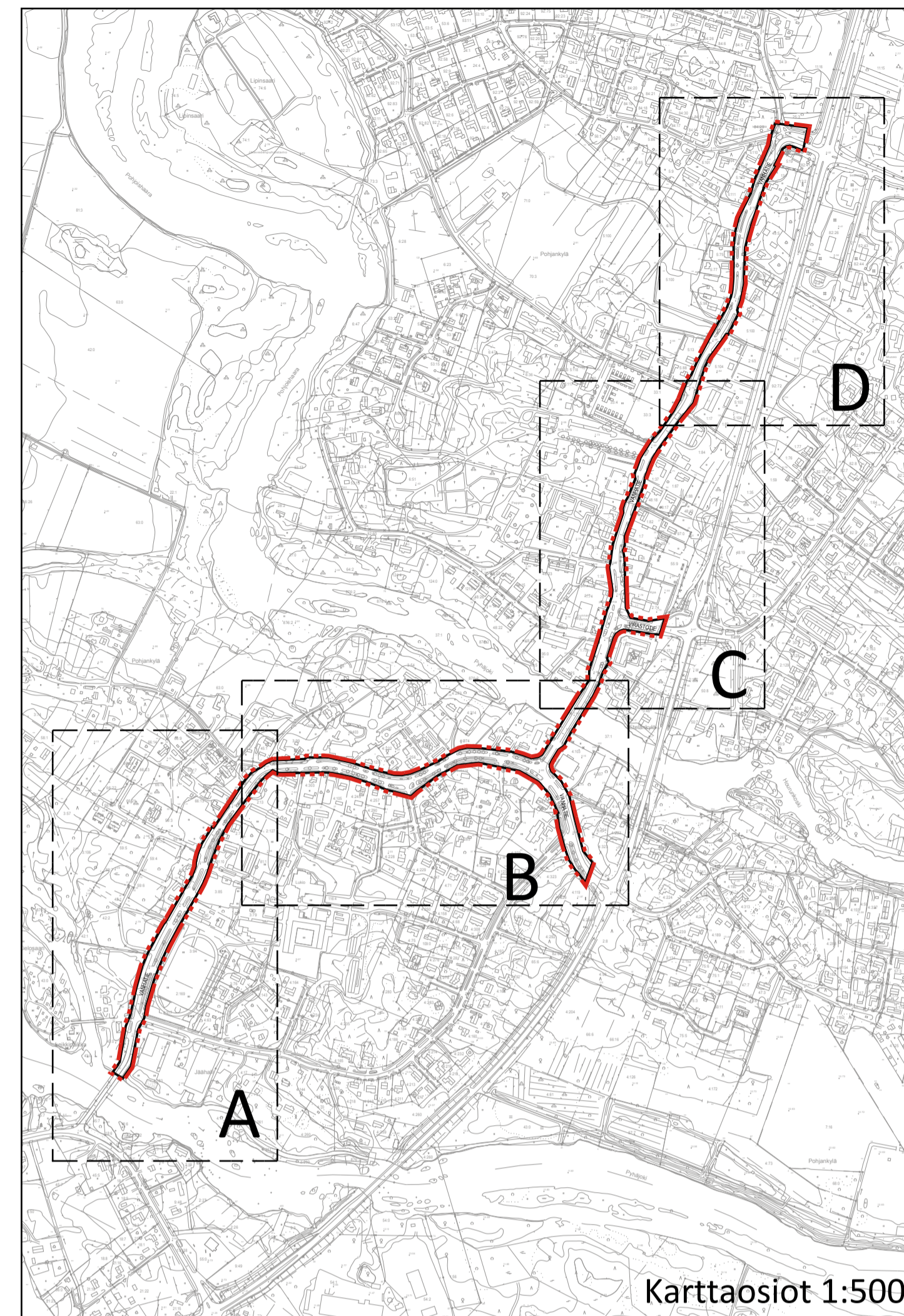
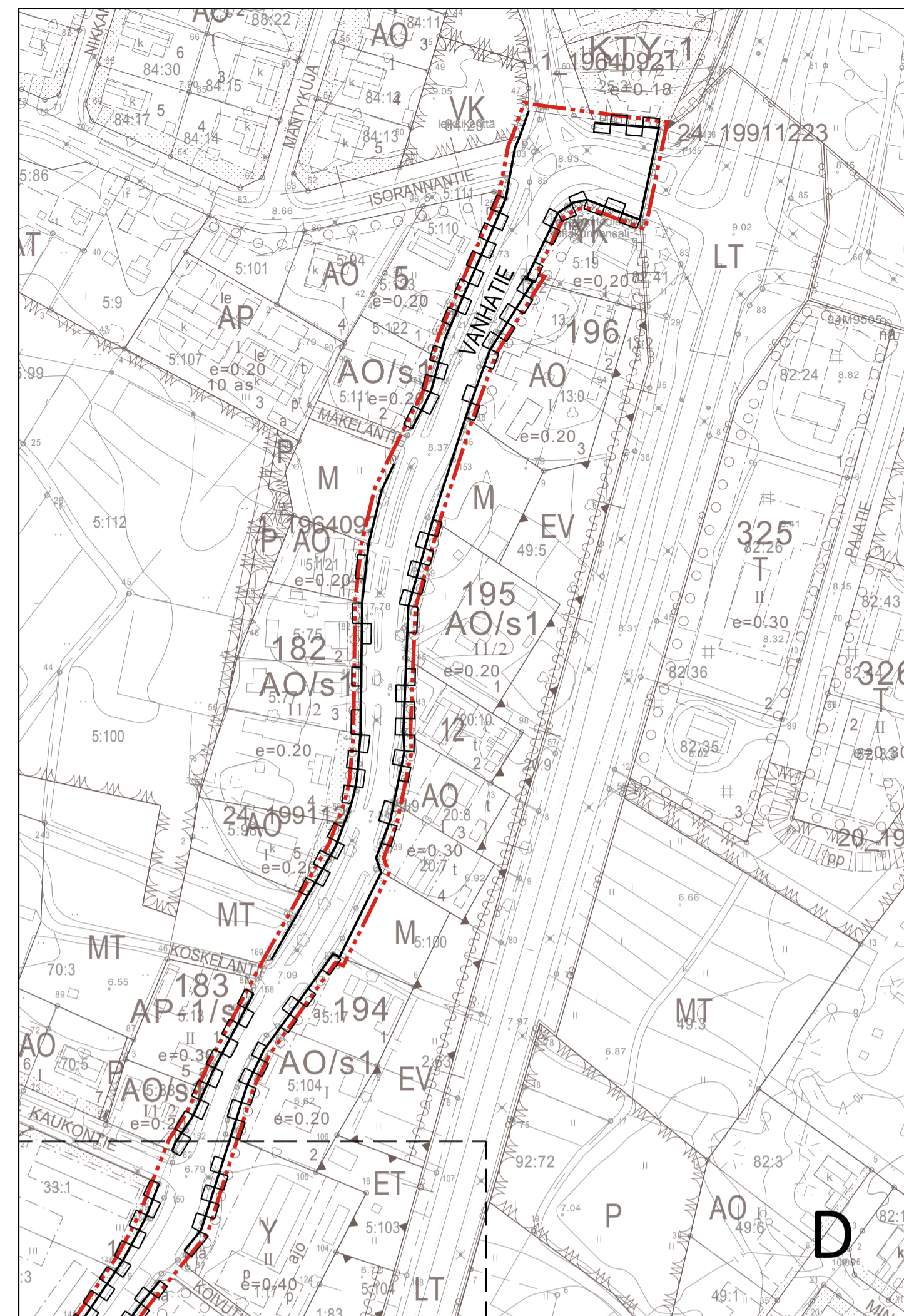


Koordinaattijärjestelmä ETRS-GK24, korkeusjärjestelmä N2000.

Alueen pohjakartta on MRL:n 54A§:n mukainen ja täyttää JHS 185:n vaatimukset.

Kalajoki 10.2.2017 Esa Taka-Eirola  
Paikkatietoinsinööri

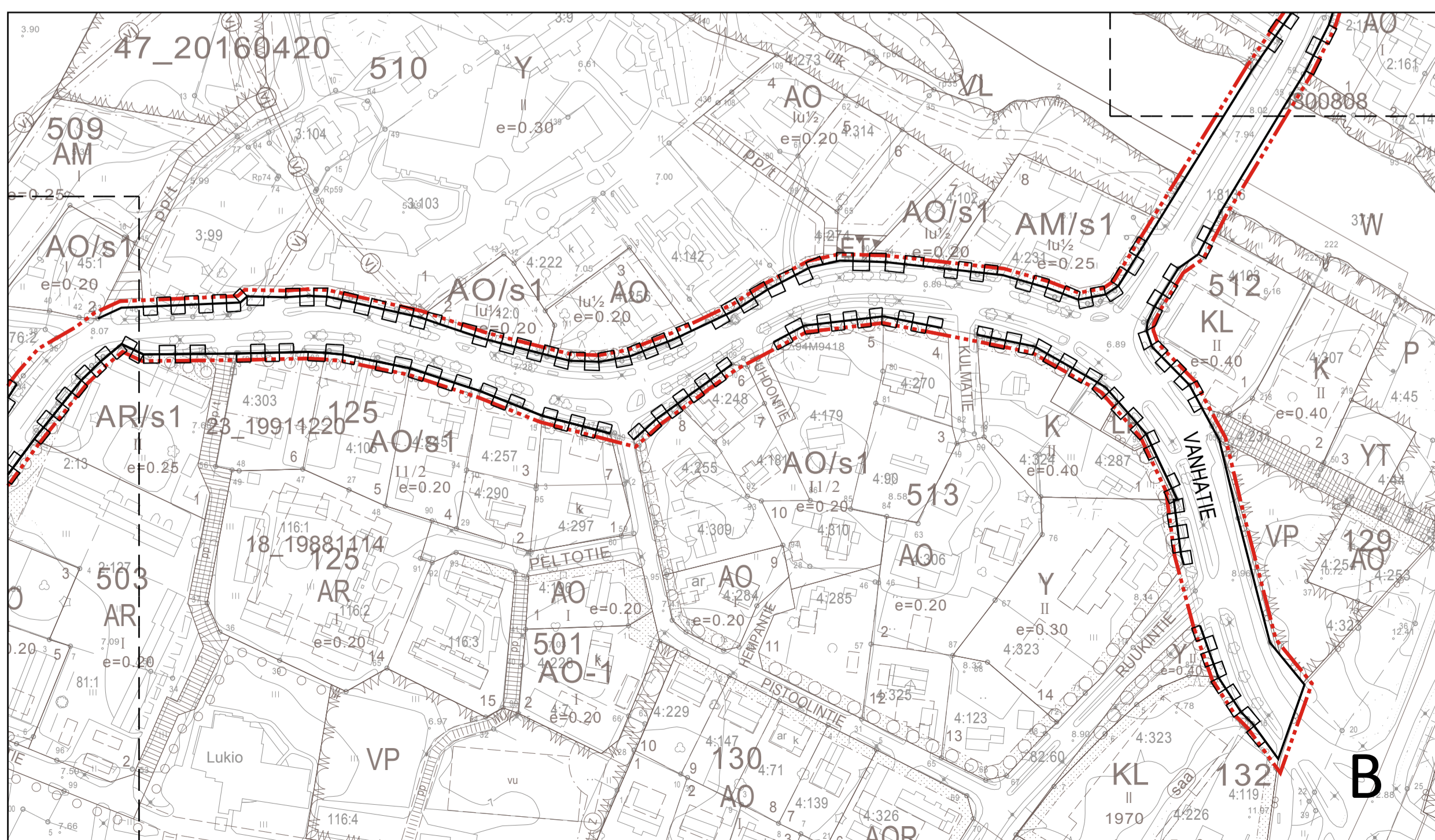


Karttaosiot 1:500



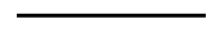


## TIEALUEIDEN MT 18136 JA MT18137 (VANHATIE) SEKÄ MT 18178 (VIRASTOTIE) ASEMAKAAVAN MUUTOS

Asemakaavan muutos koskee katu- ja yleisen tien aluetta.

Asemakaavan muutoksella muodostuu katualuetta.




### ASEMAKAAVAMERKINNÄT JA -MÄÄRÄYKSET:

-  3 m kaava-alueen rajan ulkopuolella oleva viiva.
-  Korttelin, korttelinosan ja alueen raja.
- VANHATIE**  
 Kadun, tien, katuaukion, torin, puiston tai muun yleisen alueen nimi.
-  Katu.
-  Katualueen rajan osa, jonka kohdalta ei saa järjestää ajoneuvoliittymää.

### YLEISMÄÄRÄYKSET:

Valtakunnallisesti merkittävän Pohjanmaan rantatien historiallinen tielinjaus tulee säilyttää havaittavissa ja ennallaan.

Katu- ja tonttiliittymät on osoitettu voimassa olevien asemakaavojen mukaisesti. Muut mahdolliset ajo liittymät säilyvät kunnan poikkeusluvalla käytössä siihen asti, kunnes uudet asemakaavojen mukaiset korvaavat ajo liittymät toteutetaan.

 <b>PYHÄJOEN KUNTA</b>	
<b>Alueen nimi ja suunnitelma</b> <b>TIEALUEIDEN MT 18136 JA MT 18137 (VANHATIE) SEKÄ MT 18178 (VIRASTOTIE) ASEMAKAAVAN MUUTOS</b>	
Nähtävillä MRA 30§	Yleisötilaisuus 28.2.2017
Nähtävillä MRA 27§	21.3 - 19.4.2017
Kunnanhallitus	21.8.2017, § 303
Kunnanvaltuusto	25.10.2017, § 110
Mittakaava 1:2000	Päiväys 21.8.2017
Suunnittelija <b>RAMBOLL</b>	Ramboll Finland oy Paikakuuneenaukio 2 33101 Tampere www.ramboll.fi
	Minna Lehtonen, FM Kaavanlaatija (YKS 575)
	Ida Montell, Insinööri (AMK) Nuorempi suunnittelija
Pyhäjoen kunta, PL 6, 86100 Pyhäjoki, Kuntatie 1. puh 040 359 6050, fax (08) 439 0266	