

Pyhäjoki Matinsaaren-Ollinmäen maankäytön selvitysalue. Alueen maankäytön historiaa koskeva karttaselvitys 2016



Timo Jussila



Tilaja: Pyhäjoen kunta

Edellisen sivun kartalla Martinsaaren-Ollinmäen selvitysalue on rajattu vihreällä. Vuonna 2014 inventoinnissa (Jussila & Sepänmaa) tutkittu alue on merkitty sinipunaisella. Isojakokartoilta paikannetut vanhat talotontit on merkitty tummemmalla sinipunaisella ja Pohjanmaan vanha rantatie punaisella.

Selityksiä: Koordinaatit ja kartat ovat ETRS-TM35FIN koordinaatistossa. Kartta- ja ilmakuvapohjat Maanmittauslaitoksen maastotietokannasta toukokuussa v. 2016.

Karttaselvitys

Pyhäjoen kunnalla on vireillä alustavia maankäyttösuunnitelmia kirkonkylän pohjoispuolisilla alueilla Ollinmäessä ja Matinsaaren läheisyydessä. Alue, jolle kunta tarvitsee ajantasaisia selvityksiä, rajautuu vuonna 2014 hyväksytyin Pyhäjoen keskustan osayleiskaavan 2025 pohjoispuolelle. Alueen länsiosassa on voimassa Pyhäjoen merenrannikon rantaosayleiskaava (Pohjankylä osa-alue 1). Pyhäjoen kunta tilasi kaavakonsultti Rambollin välityksellä Matinsaaren-Ollinmäen selvitysalueen muinaisjäännösselvityksen Mikrolitti Oy:ltä.

Alueen etelä- ja itäpuolella tein yhdessä Timo Sepänmaan kanssa inventoinnin vuonna 2014. Tuolloin tarkastettiin maastossa tämän selvitysalueen itäosa, noin 5 m korkeustason yläpuoliset alueet. Tuolloin inventoitiin maastossa paikoin myös tämän selvityksen tutkimusalueen etelärajojen liepeillä. Vuoden 2014 maastokokemusten sekä alustavan karttatarkastelun perusteella sain käsityksen että maastoinventointi ei välttämättä olisi tarpeellinen tämän alueen muinaisjäännösinventoinnissa. Tarkempi karttaselvitys vahvisti tuota käsitystä.

Tässä selvityksessä käytettiin v. 2014 inventoinnin materiaalia sekä tuoretta maanmittauslaitoksen kartta-, ilmakuva- ja laserkeilausaineistoa. Alue sijoittuu merenpinnan tason ja 7,5 m korkeustason välille. Suurin osa alueesta sijoittuu alle 2,5 m korkeustasolle. Aivan alueen itäosassa maasto nousee hyvin loivasti ja suometsänä 5 m tasolle jossa alueen itäisimmässä kolkassa on avokallioinen matala mäki. Kyseinen mäki-alue tarkastettiin maastossa v. 2014. Maastoltaan alue on itäisintä kalliomäkeä lukuun ottamatta täysin tasaista, ojitettua suometsää. Länsiosassa on myös suometsään raivattu pelto. Alueen keskiosan eteläkolkassa, Matinsaaren itäpuolella on Lehtelän talo.

Alueella ei ole ollut asutusta ennen 1900-luvulla perustettua Lehtolan taloa (tarkkaa perustamisajankohtaa ei selvitetty). Vuosina 1806-7 mitatulla (puhtaaksi piirretty v. 1842) isojakokartalla alue on lähes kokonaan veden alla – vain itäisin korkeampi maasto ja Lehtolan alue ovat veden yläpuolella. Idässä on pieni peltolohko. V. 1845 pitäjänkartalla alue on suurimmaksi osaksi kuivilla, joutomaata ja asumatonta. Samoin v. 1954 kartalla alue on merkitty pusikoksi ja suoksi.

Maanmittauslaitoksen laserkeilausaineistosta laadin korkeusmallin 0,5 m pikselin tarkkuustasolla. Siinä ei erotu mitään arkeologisesti kiinnostavaa (ks. luku Kartat) mikä voisi edes etäisesti viitata mihinkään vanhempaan tai merkityksellisempään maarakenteeseen – vain oja.

Yhteenveto: Vanhojen karttojen mukaan alueella ei ole ollut asutusta ennen 1900-lukua. Alueella ei ole kulkenut vanhoja teitä tai merkittäviä rajoja. Alue on suurimmaksi osaksi paljastunut merestä vasta 1800-luvun alkuvuosikymmeninä. Alueen maasto on tasaista ja piirteetöntä suometsää. Itäosan kallioalue on aiemmin tutkittu. On erittäin todennäköistä, että alueella ei ole muinaisjäännöksiä eikä muita suojeltavaksi katsottavia kulttuurihistoriallisia jäännöksiä. Mielestäni maastotarkastus on tarpeeton. Käsitykseen yhtyi myös Pohjois-Pohjanmaan Maakuntamuuseon arkeologi Mika Sarkkinen, perehdyttyään tämän raportin luonnokseen.

29.5.2016

Timo Jussila

Lähteet:

Jussila & Sepänmaa 2014: Pyhäjoki. Keskustan osayleiskaava 2025 muinaisjäännösinventointi.

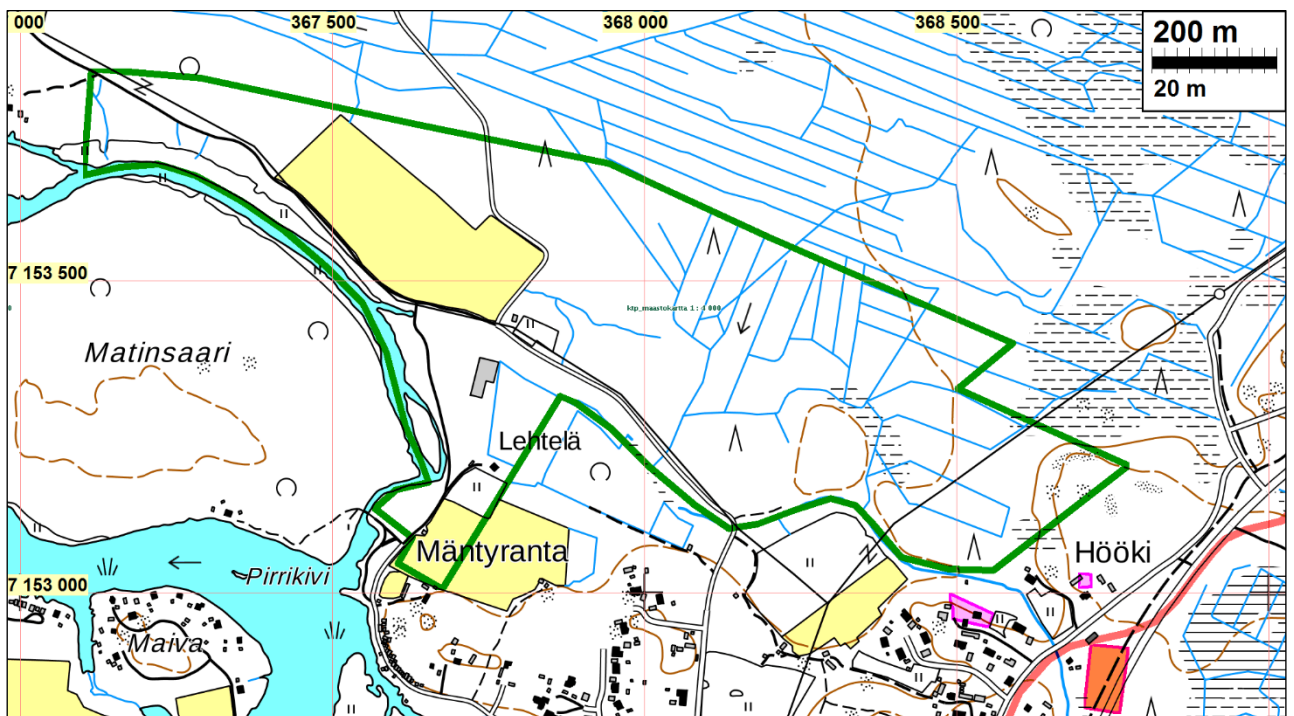
Geomtrisk Charta öfver Norrby Ägors Första del Ut i Pyhäjoki Sokn. 1753. Jak. Joh. Wikar. Kansallisarkisto, F9 16/1.

Karta öfver Norrbys Skog och Utmark i Pyhäjoki Socken Salo Härad. Cajanus 1806-7. Puhtaaksi piirretty 1842. Kansallisarkisto F9 7/1.

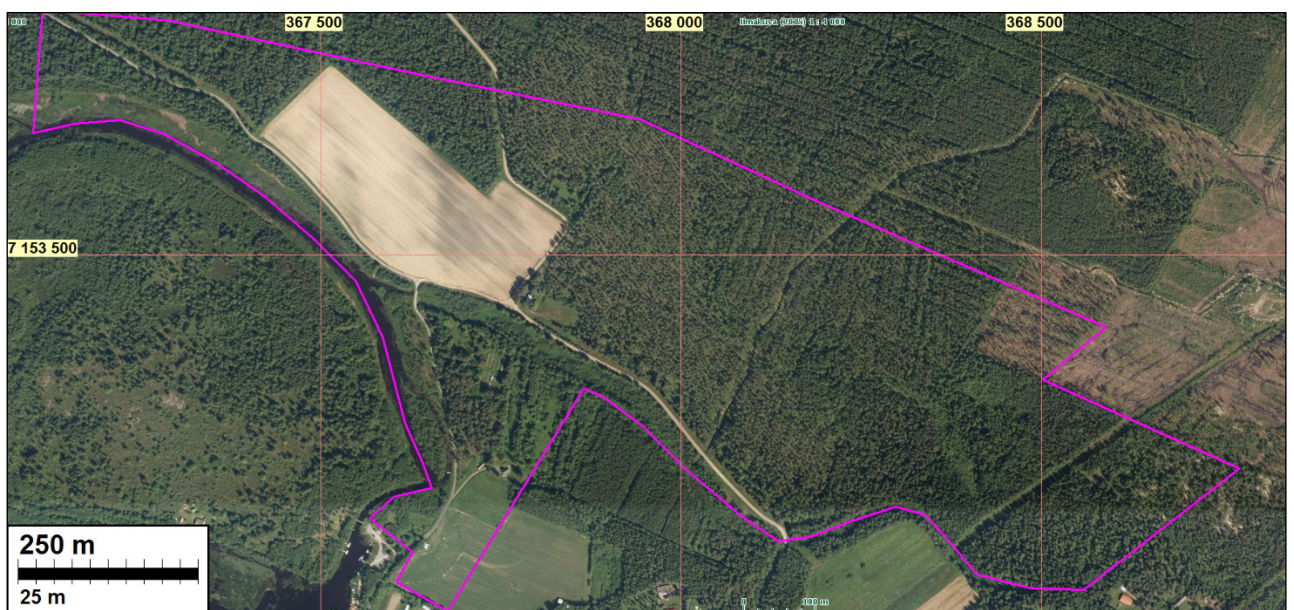
Pyhäjoen pitäjänkartta v. 1845. Kansallisarkisto.

Peruskartta v. 1954. Maanmittauslaitos.

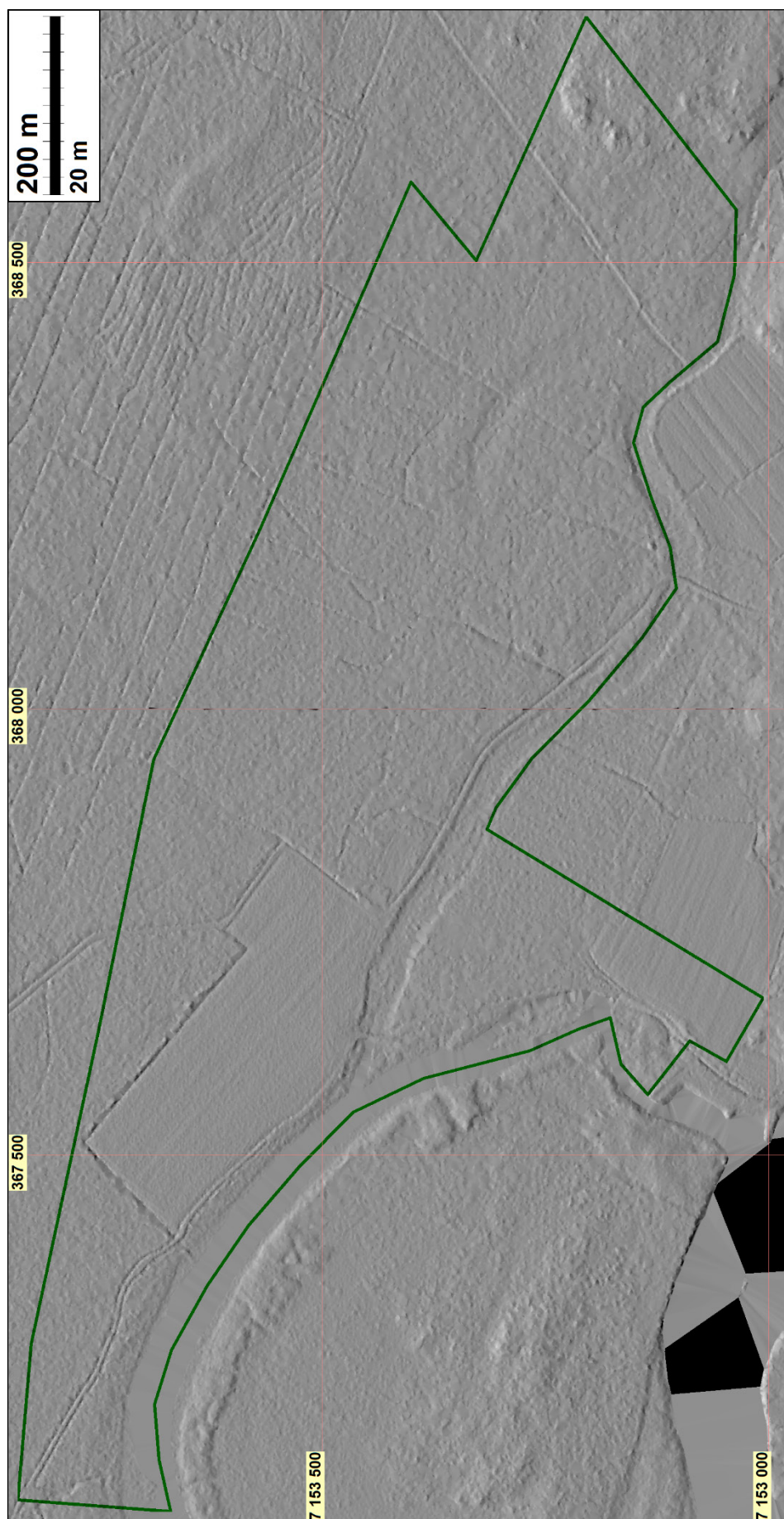
Kartat



Selvitysalue rajattu vihreällä. Kaakossa sinipunaisella vanhat talotontit ja punaisella Pohjanmaan rantatie



Selvitysalueen raja sinipunaisella. Ilmakuva vuodelta 2015.



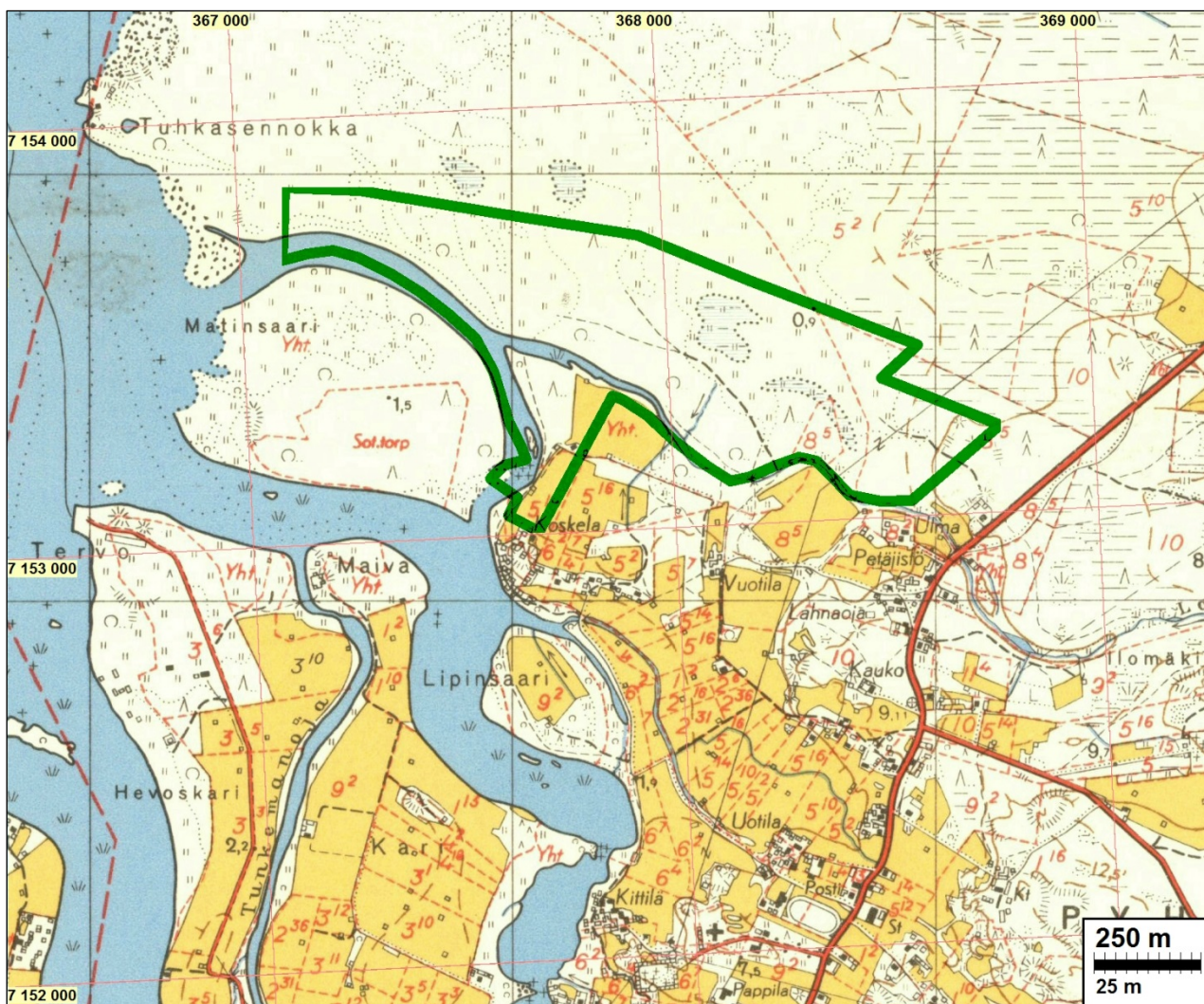
Mml:n laserkeilausaineistosta (05.2016) laadittu viistovalovarjoste / korkeusmalli 0,5 m pikselin tarkkuustasolla. Selvitysalueen raja vihreällä.

Vanhatkartat



Yllä ote v. 1806-7 kartasta. Alla ote vuoden 1845 pitäjänkartasta. Selvitysalueen raja vihreällä.





Ote vuoden 1954 peruskartasta. Selvitysalueen raja piirretty päälle vihreällä.