



PYHÄJOKI MATINSAAREN JA OLLINMÄEN LIIKENNEYHTEYKSIÄ

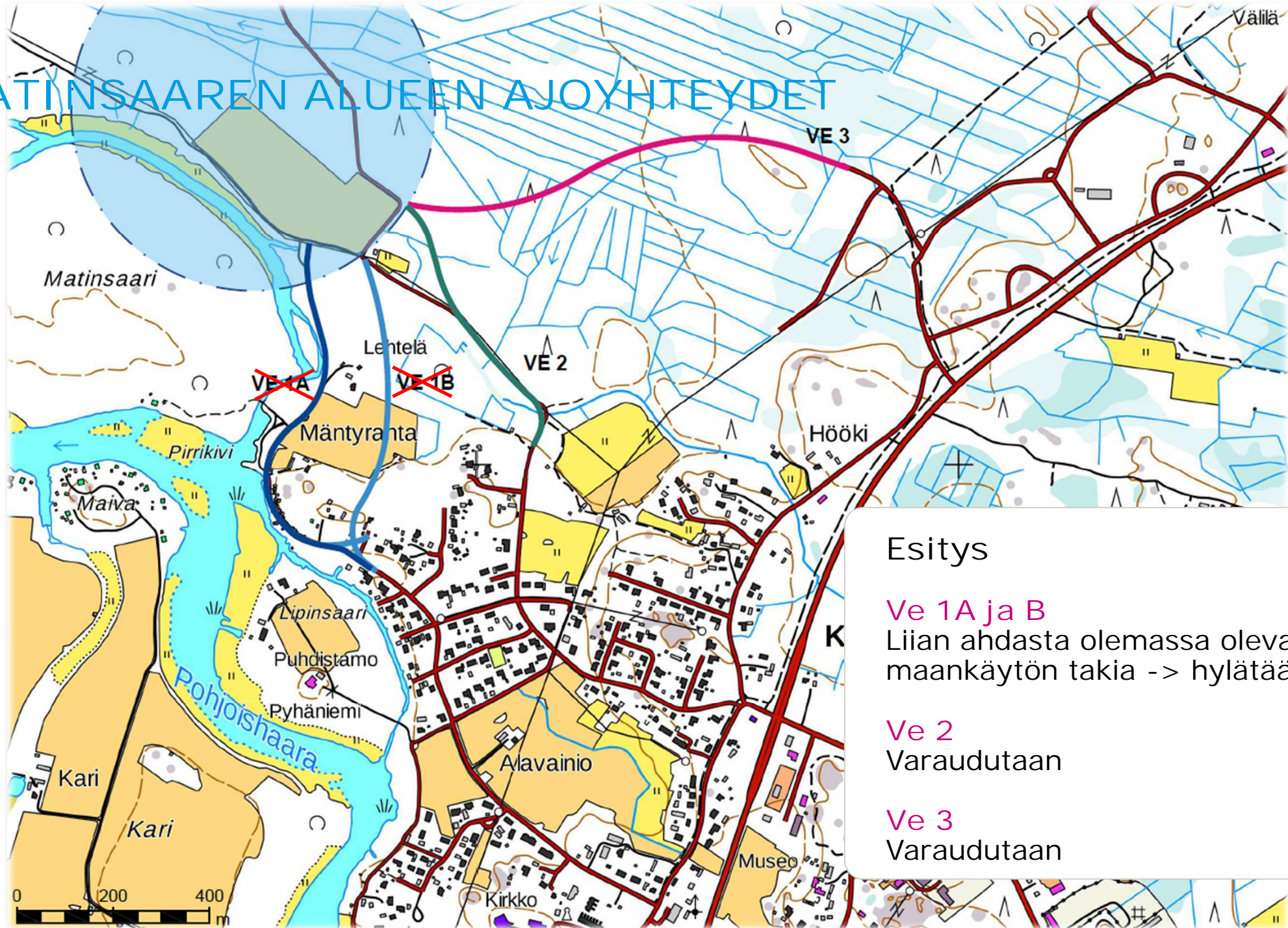
MATINSAAREN ALUEEN VAIHTOEHTOISET AJOPYHTEYDET



VAIHTOEHTOJEN VERTAILU

	VE 1A (Kaukontie)	VE 1B (Kaukontie)	VE 2 (Isorannantie)	VE 3 (Ollinmäki)
Muodostuvan kokoojakadun pituus	1850 m	1670 m	1460 m	1190 m
Uuden katuosuuden pituus	850 m	685 m	690 m	955 m
Suorat tonttiliittymät kokoojakatuun	~14	~9	~19	0
Kokoojakadun katuliittymien lkm	12	12	9	1
Kytkeytyminen muuhun maankäyttöön	Kokoojakatu yhdistyy suoraan Vanhatiehen eli vaihtoehto tarjoaa melko suoran yhteyden keskustaan. Kaukontien pohjoispää hyvin vaatimaton, joten vaatii käytännössä uuden tien rakentamisen. Tien varressa melko paljon asutusta ja osasta tonteista suoria liittymiä kokoojakadulle. Kokoojakatu kulkisi vanhan venesataman läpi, jossa käytettävissä olevaa tilaa on vähän.	Kokoojakatu yhdistyy suoraan Vanhatiehen eli vaihtoehto tarjoaa melko suoran yhteyden keskustaan. Kokoojanpohjoispää on uutta katua, mutta se menee kahden omakotitontin välistä.	Kokoojakatu yhdistyy suoraan Vanhatiehen eli vaihtoehto tarjoaa melko suoran yhteyden keskustaan. Isorannantien rakennetulla osuudella paljon suoria tonttiliittymiä ja useita katuliittymiä.	Sujuva yhteys uudelle Ollinmäen alueelle valtatieen varteen. Jos Ollinmäen alueelle toteutuu asukkaiden tarvitsemia palveluja, on yhteys toimiva. Ydinkeskustaan suunnattaessa matkaa kertyy muita vaihtoehtoja enemmän. Ollinmäen eteläisestä liittymästä on matkaa nykyiselle K-marketille 1,7 km.

MATINSAAREN ALUEEN AJOYHTEYDET



Esitys

Ve 1A ja B

Liian ahdasta olemassa olevan maankäytön takia -> hylätään

Ve 2

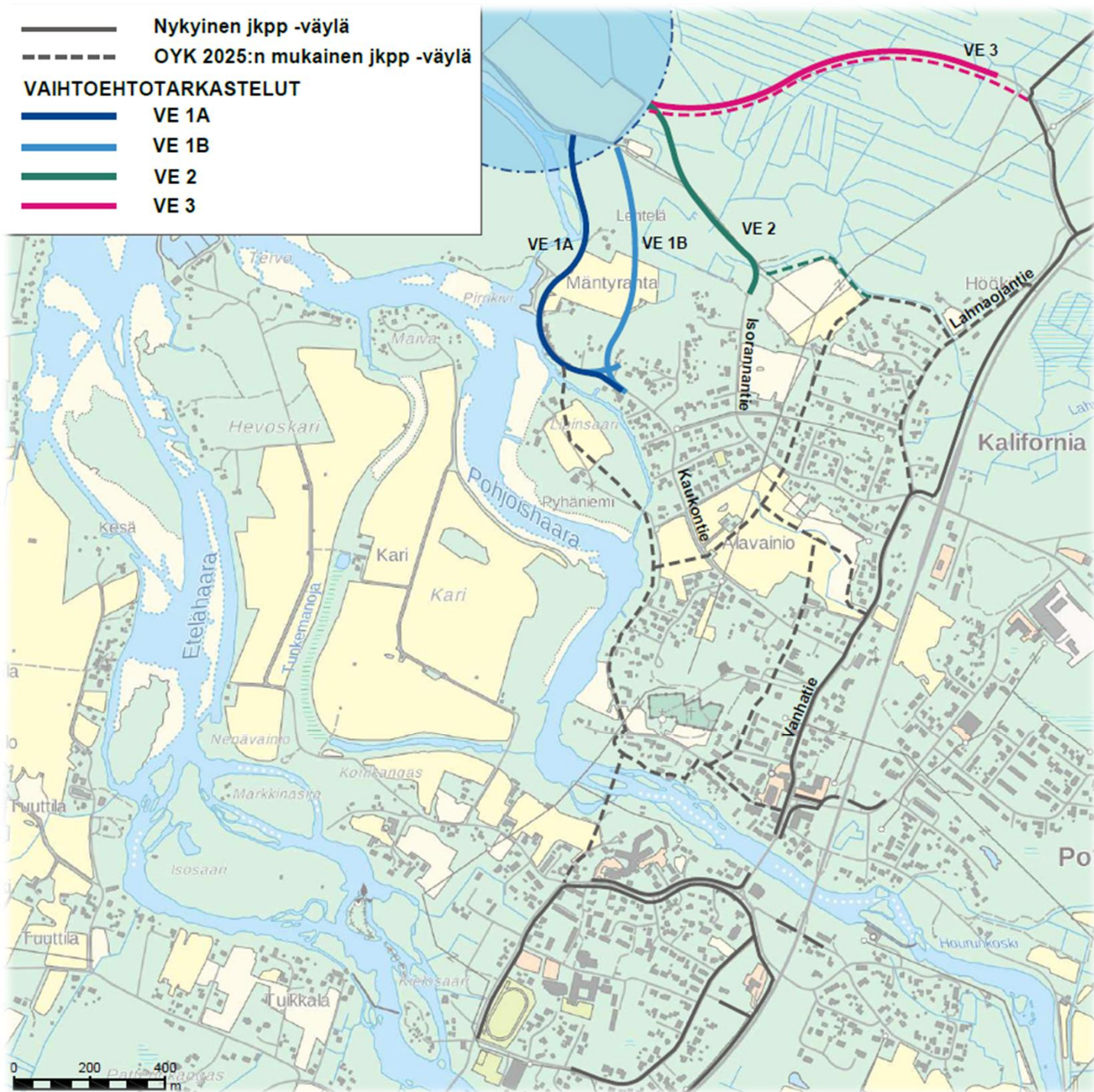
Varaudutaan

Ve 3

Varaudutaan

JALANKULKU JA PYÖRÄILY- VÄYLÄT, VAIHTOEHDOT

- Ve 1A:n mukainen yhteys olisi hyvä reitti koulun ja terveystalouden suuntaan (vaatii uutta väylää pitkästi)
- Kaukontien suuntainen reitti johtaisi hyvin nykyiseen ydinkeskustaan
- Ve 2:n mukainen yhteys johtaisi ydinkeskustan suuntaan kohtalaisesti
- Jos Ollinmäkeen tulee palveluja, tarvitaan Ve 3:n mukainen yhteys. Se on tarpeen myös Hanhikiven suuntaan. Ve 2:n + puistoalueen mukainen yhteys palvelee kohtuullisesti.
- Ve 3:n mukainen yhteys ei pelkästään riitä vaan tarvitaan myös yhteys ydinkeskustan suuntaan.



JALANKULKU JA PYÖRÄILY- VÄYLÄT, ESITYS

- Ve 1A:n mukainen yhteys Kaukontielle
 - Jatko rannassa myös etelän suuntaan
- Ve 2:n mukaisen kadun yhteyteen väylä
 - Isorannantien varteen myös väylä
- Ve 3:n mukaisen kadun yhteyteen väylä

