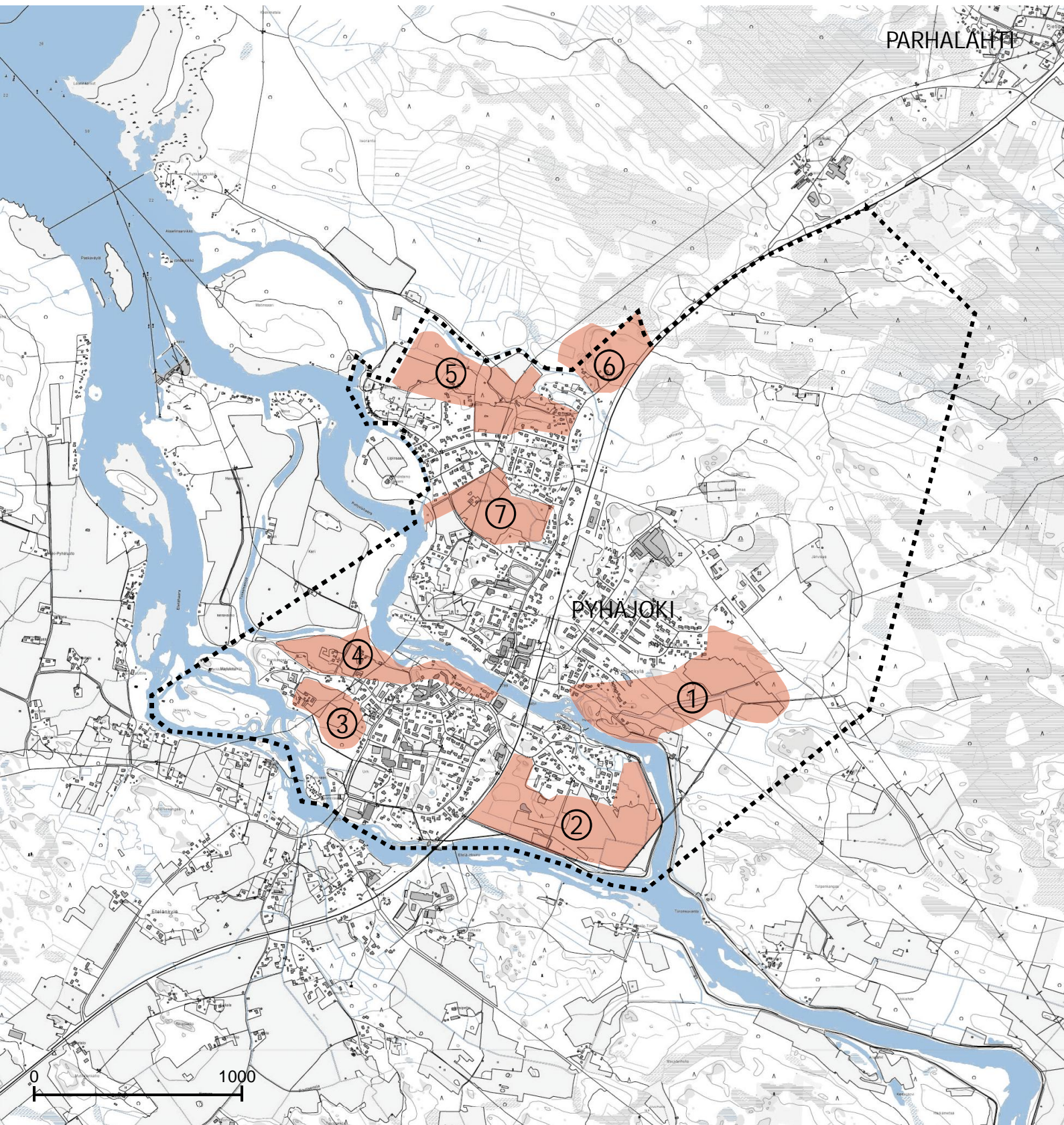


Arkeologiset inventointikohteet

Päivitetty 23.6.2014



① Aatosvainio-Hourunkoski (29,5 ha)

② Niskanmäki, etelä (26,0 ha)

③ Saarenalue (6,8 ha)

④ Jokikartano-Kiiskiläntie (12,7 ha)

⑤ Kaukonranta (20,5 ha)

⑥ Nikkarila (10,6 ha)

⑦ Alavainio (12,3 ha)